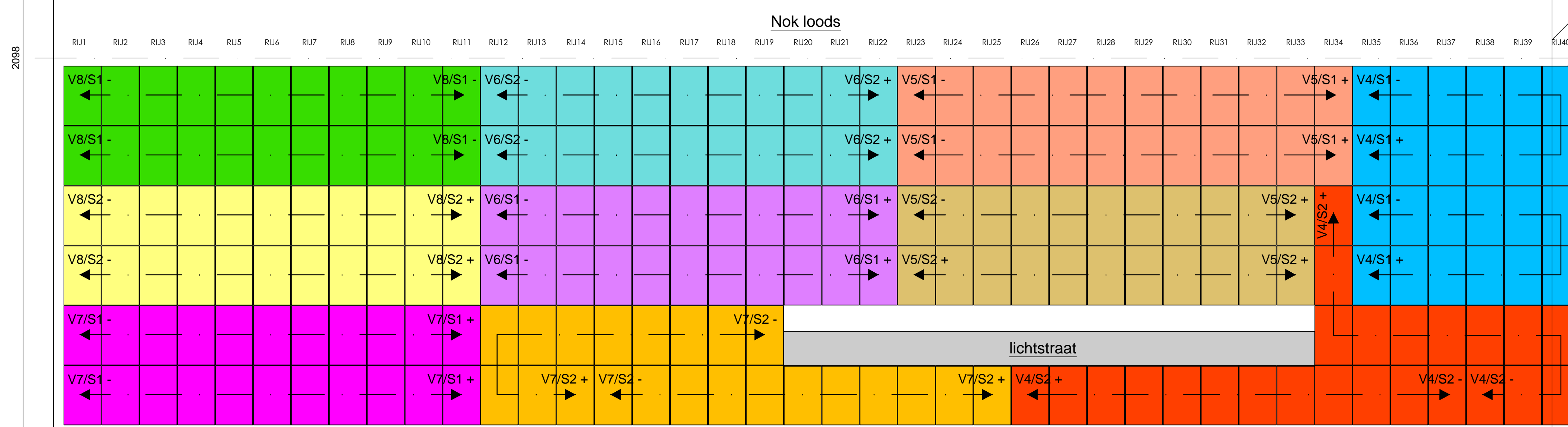


Opstelling Zonnepanelen
Schaal: 1/50

LOADS 1

LOADS 2

UITBREIDING LOADS 2
226 panelen



LOADS 2: 226 panelen

OMVORMER 8 (V8)

S1: 2 x11

S2: 2 x11

OMVORMER 7 (V7)

S1: 2 x11

S2: 2 x11

OMVORMER 6 (V6)

S1: 2 x11

S2: 2 x11

OMVORMER 5 (V5)

S1: 2 x12

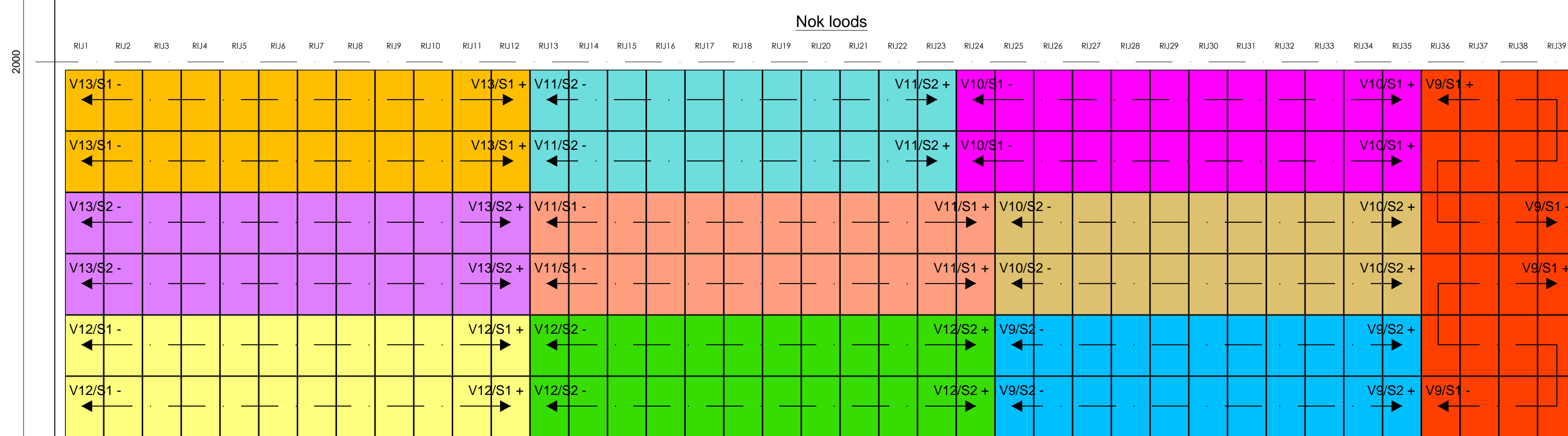
S2: 2 x11

OMVORMER 4 (V4)

S1: 2 x12

S2: 2 x12

UITBREIDING LOADS 1
234 panelen



BESTAANDE LOADS 1 EN 2

LOADS 1: 234 panelen

OMVORMER 13 (V13)

S1: 2 x12

S2: 2 x12

OMVORMER 12 (V12)

S1: 2 x12

S2: 2 x12

OMVORMER 11 (V11)

S1: 2 x12

S2: 2 x11

OMVORMER 10 (V10)

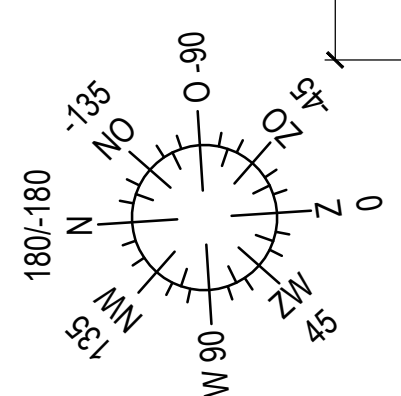
S1: 2 x12

S2: 2 x11

OMVORMER 9 (V9)

S1: 2 x12

S2: 2 x11

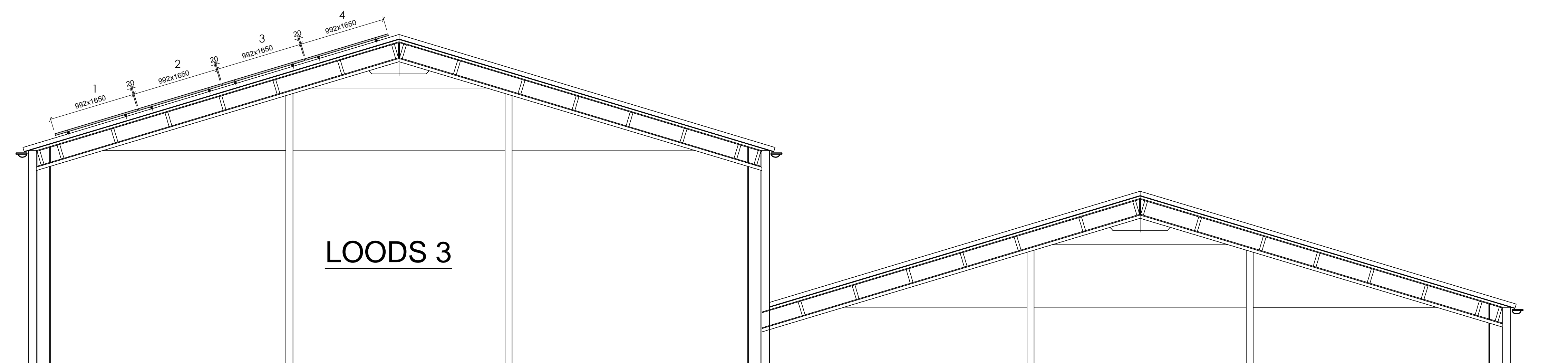


Schaal: 1/75

Bouwplaats: Rozestraat 24 8770 Ingelmunster
 Bouwheer: DeCrommck P.
 Ontwerp: Installatie van zonnepanelen: LOADS 1 en 2
 Plan: Dakplan met de stringdeling en omvormers: AS BUILT

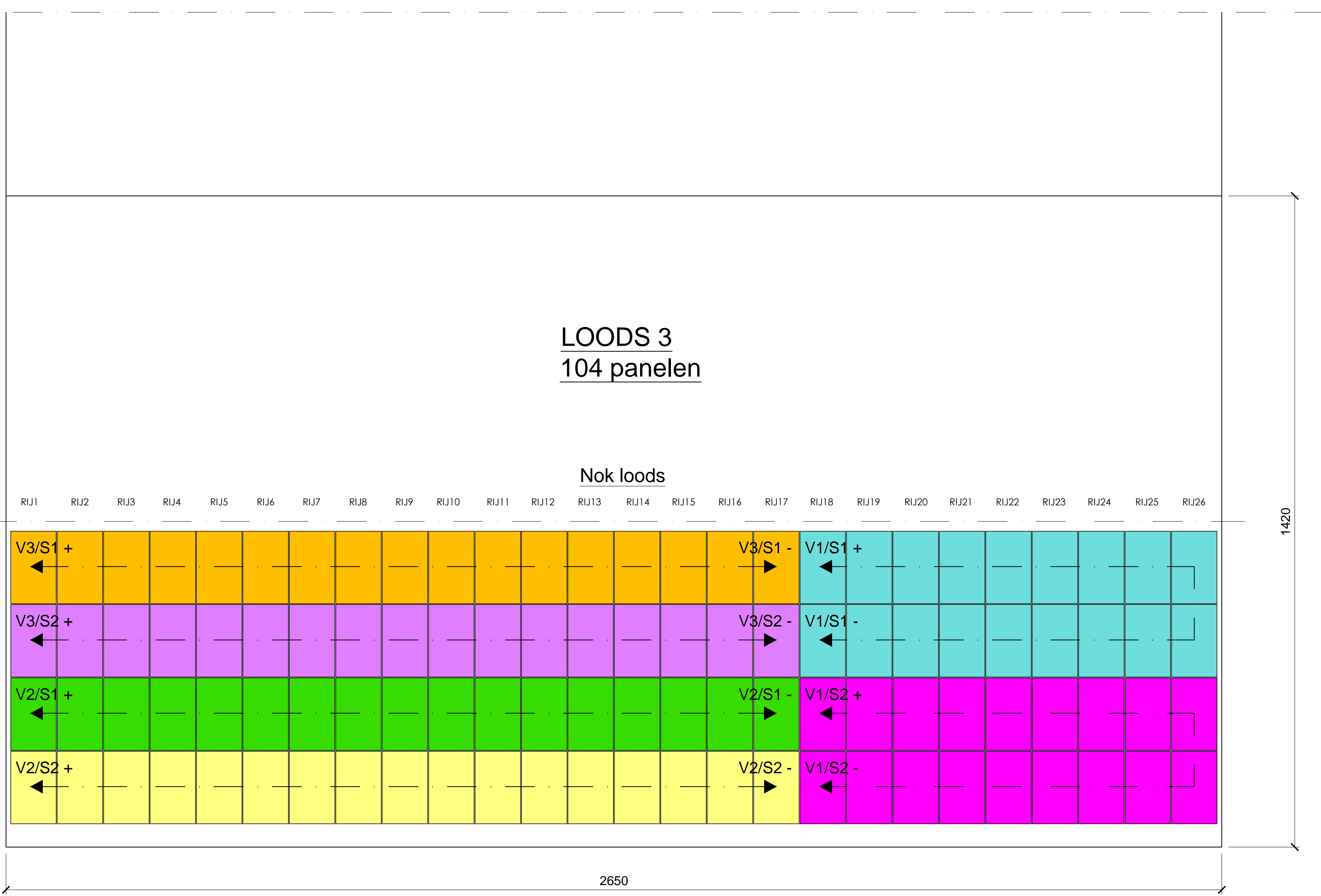
solar energy
 a division of Electro Chemie bvba
 Joes de ter Beerstraan 58
 8740 PITTEM
 Tel. 05146 61 09
 Fax. 05146 72 00
 info@solarenergy.be

plan nr: 1
 schaal: zie plan
 datum: 27/03/2015
 Wapening:
 Getekend:
 Vicedirectie



Opstelling Zonnepanelen
Schaal: 1/50

Kant : Rozestraat



LOODS 3: 104 panelen

OMVORMER 3 (V3)

S1: 1 x 17

S2: 1 x 17

OMVORMER 2 (V2)

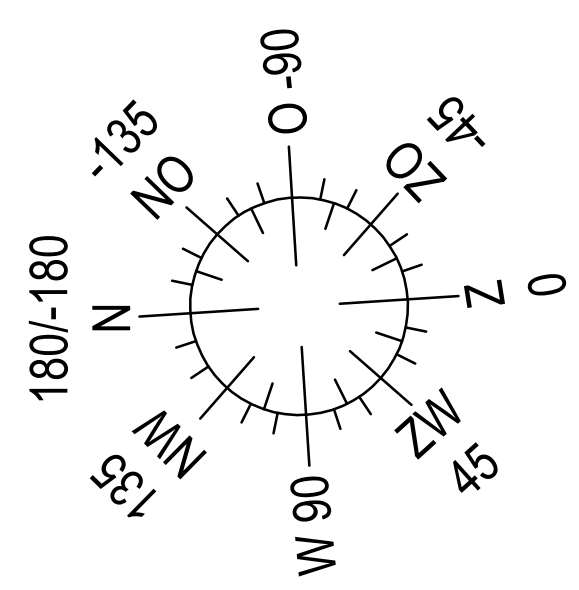
S1: 1 x 17

S2: 1 x 17

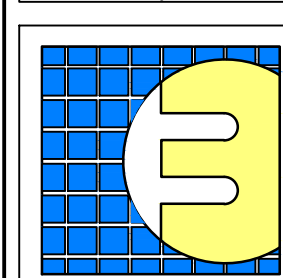
OMVORMER 1 (V1)

S1: 1 x 18

S2: 1 x 18



Schaal: 1/50

Bouwplaats: Rozestraat 24 8770 Ingelmunster		plan: 2	
Bouwheer: Deceuninck F.		schaal: 2de plan	
Onderwerp: Installatie van zonnepanelen: LOODS 3		datum: 27/03/2015	
plan: Dakplan met de stringindeling en omvormers: AS BUILT		Wijziging:	
 solar energy a division of Electro Clarysse bvba sloos de ter Beerstraten 59 8740 PITTEM Tel: 05146 61 00 Fax: 05146 72 00 info@solarenergy.be		Getekend:	
		VCcad tekenbureau	