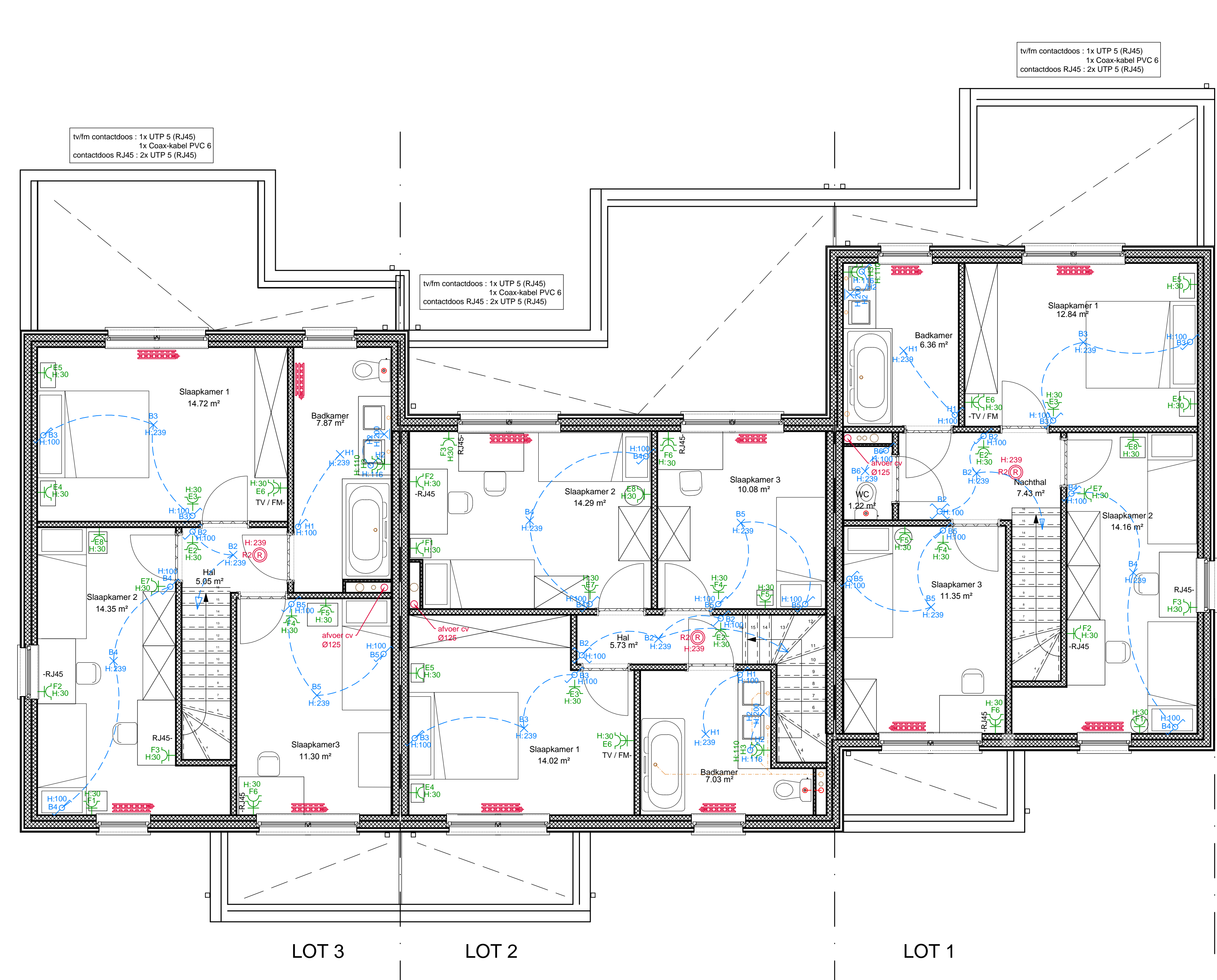
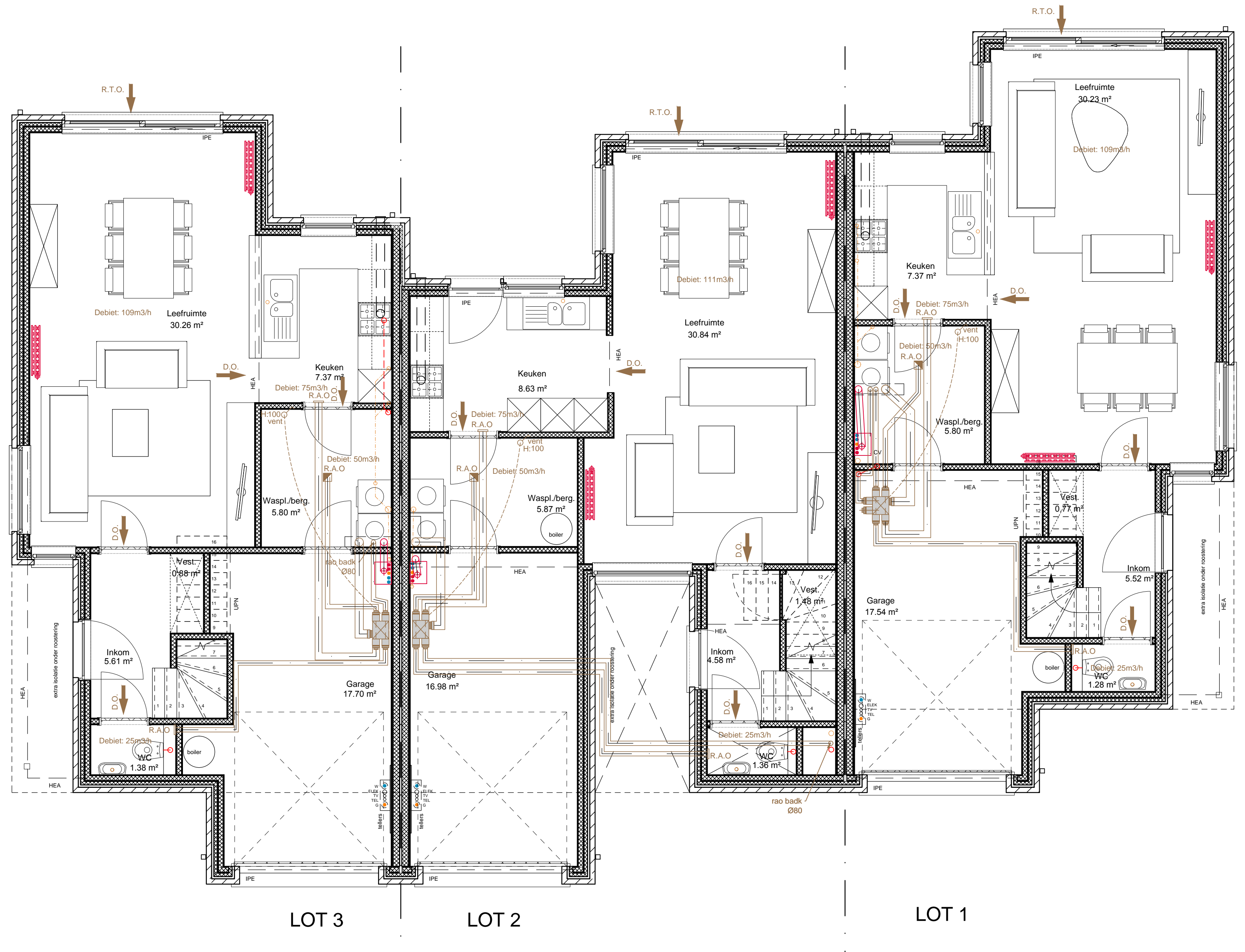
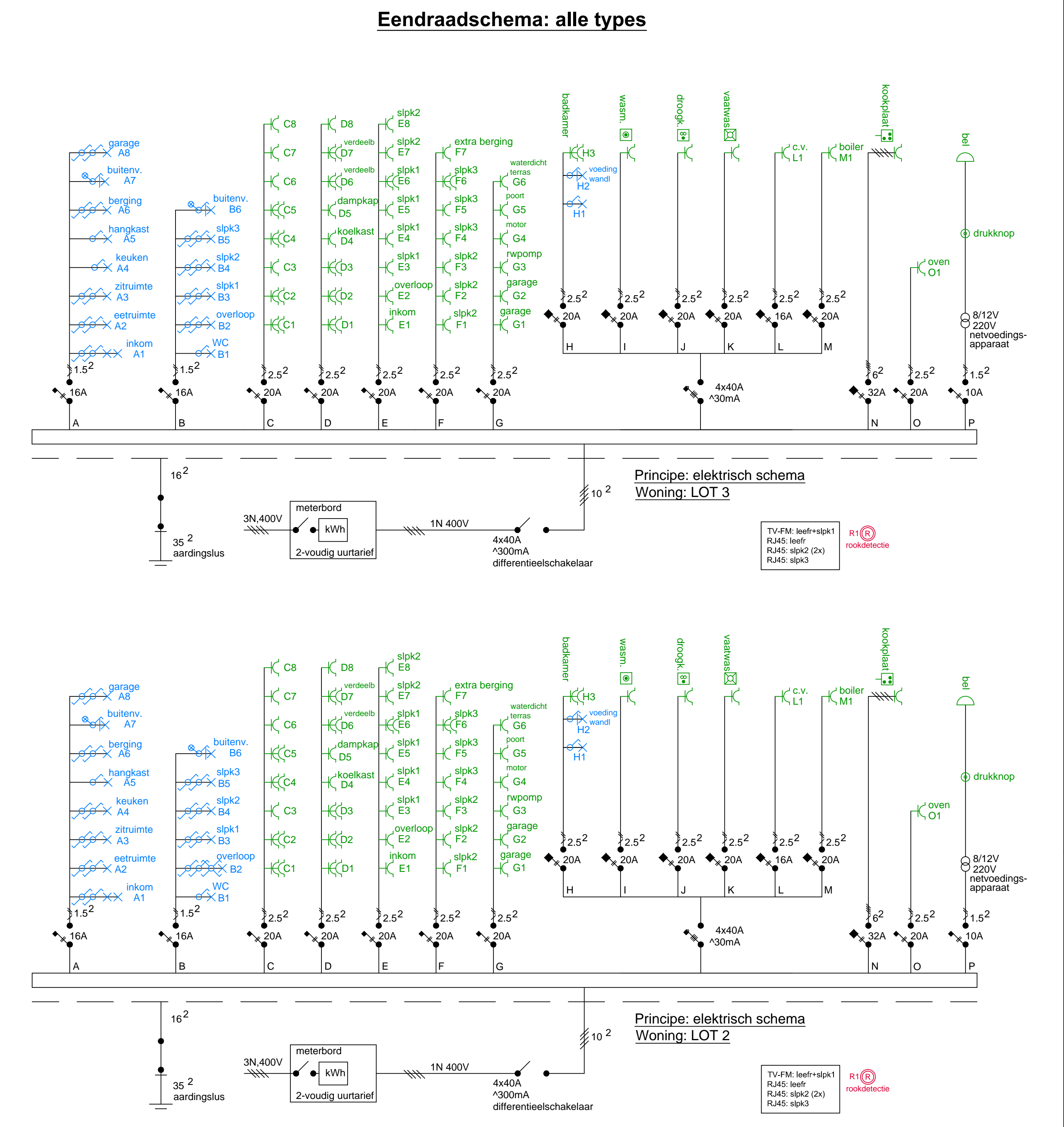


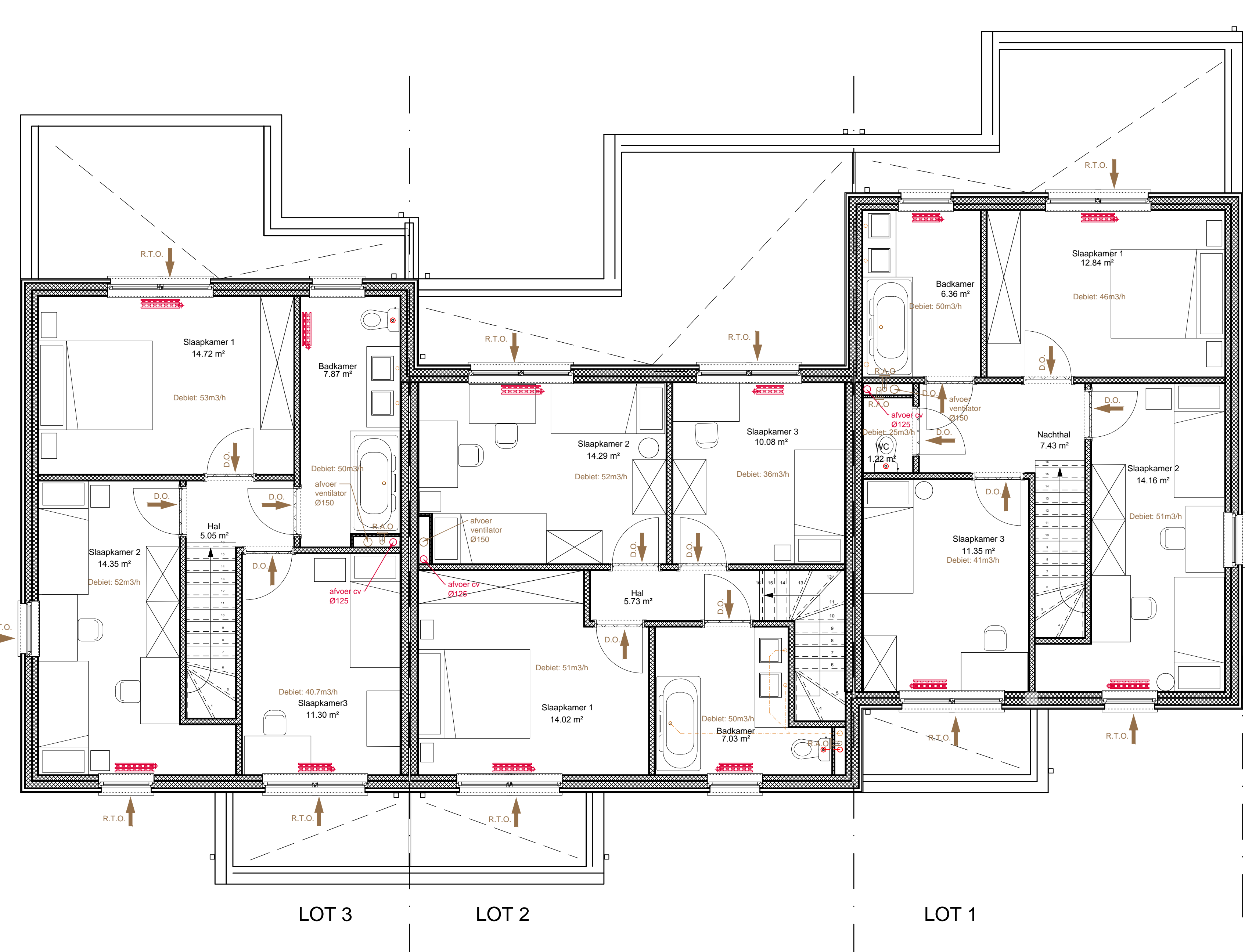
Ontwerp: Elektriciteit - Gelijkvloers



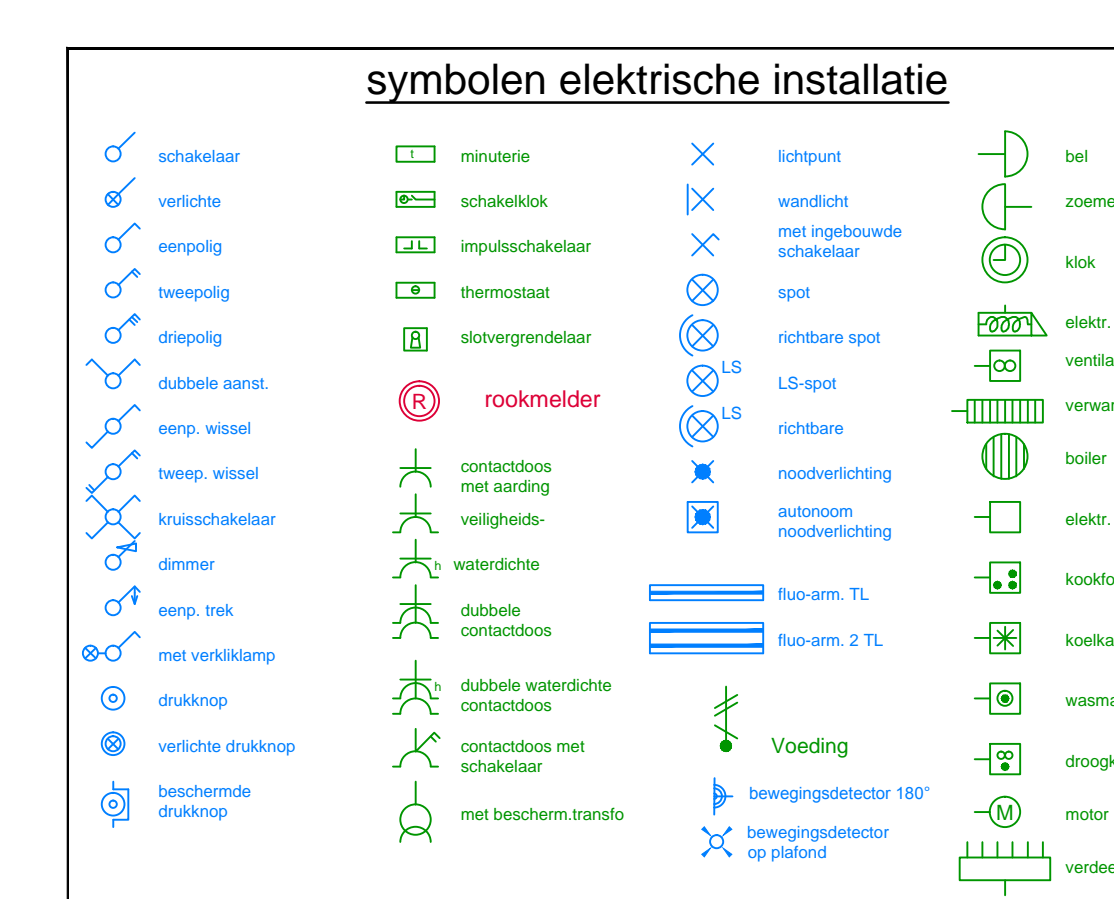
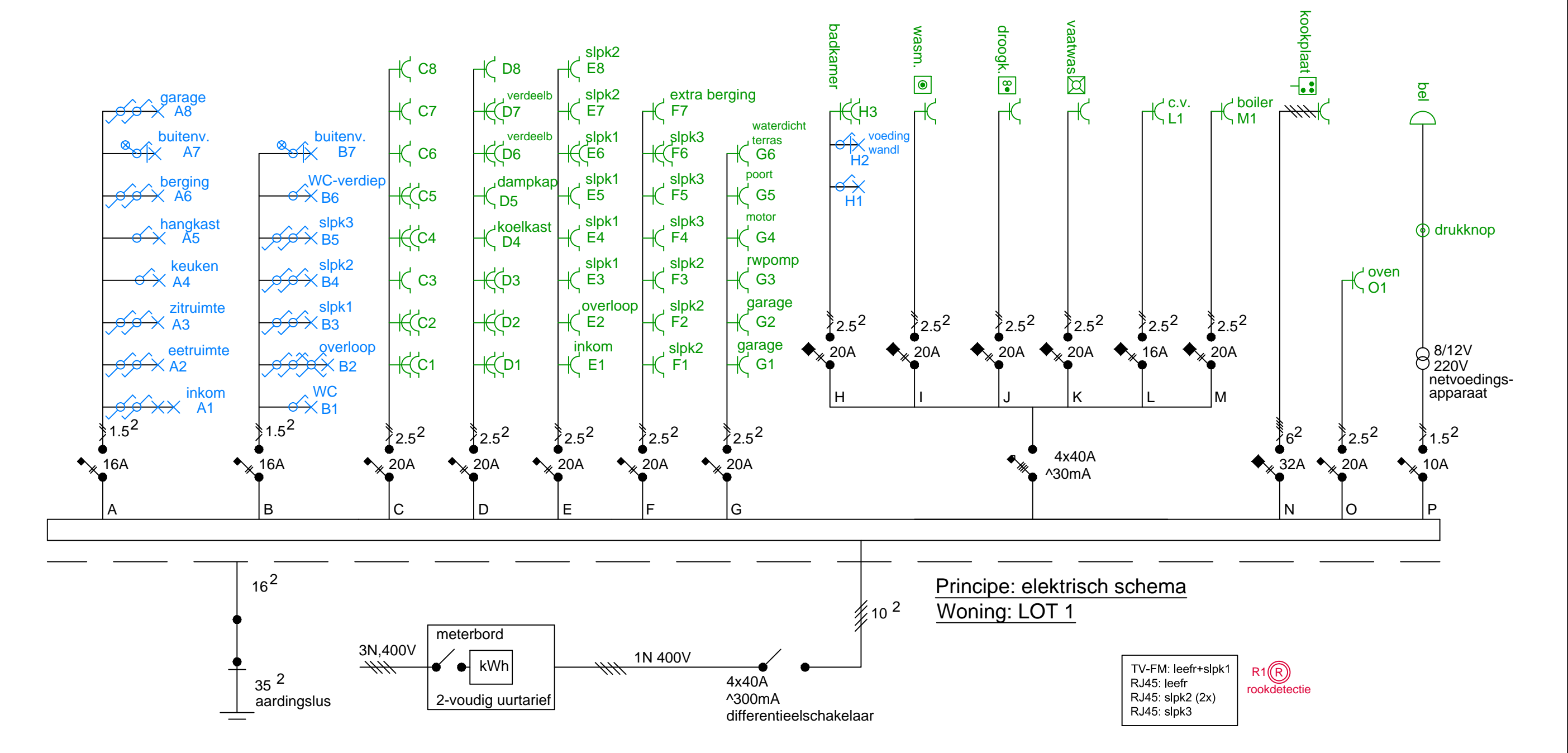
Ontwerp: Elektriciteit - Verdieping



Ontwerp: Ventilatie - Gelijkvloers



Ontwerp: Ventilatie - Verdieping



**Praktische richtlijnen - INTERNET**  
 Ter hoogte van het schakelbord moet er een hoekplaat voorzien worden van min. 50 op 50cm voor aansluiting internet. Afhankelijk van de gekozen provider hebben we volgende die gemonteerd zal worden op het bord.

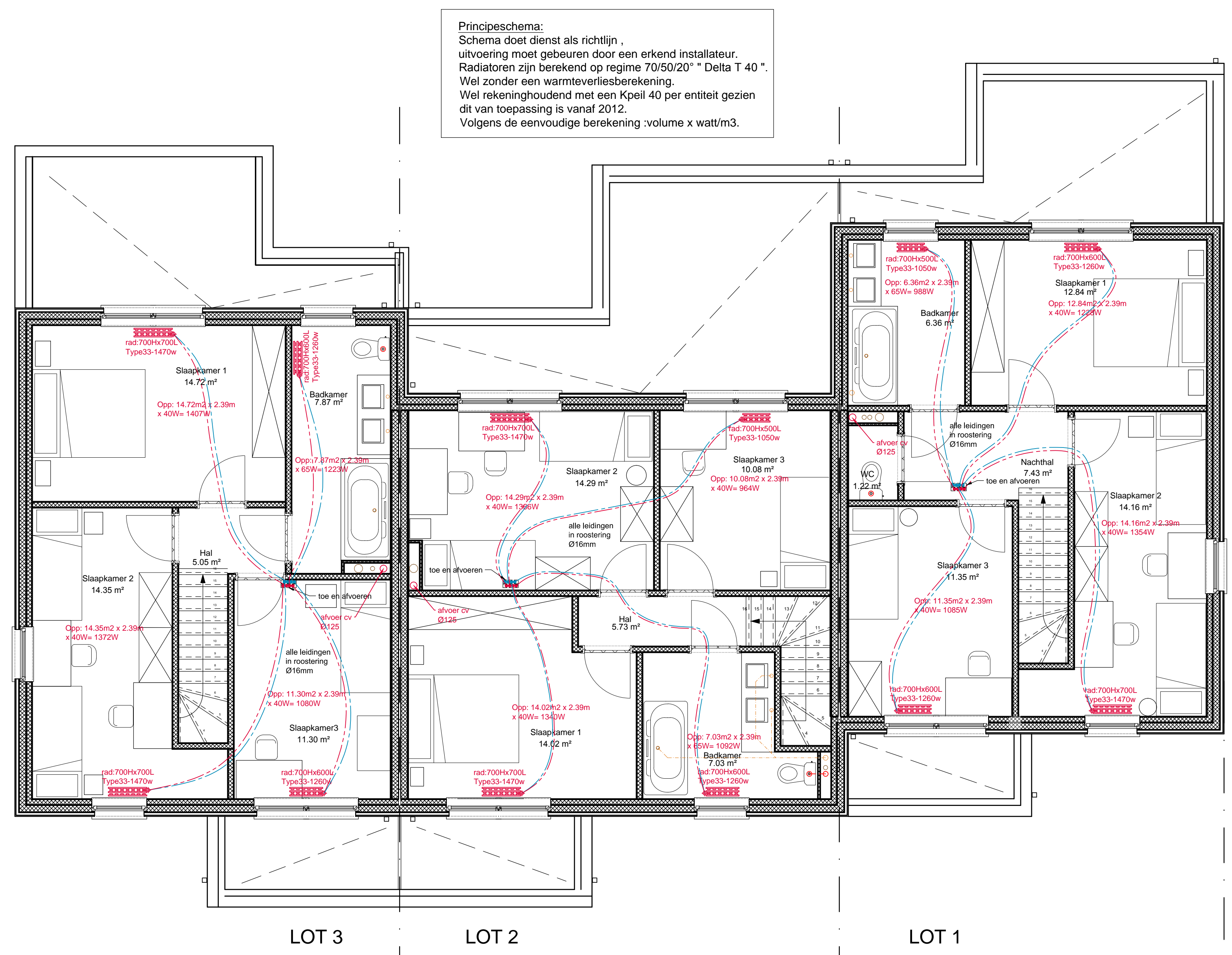
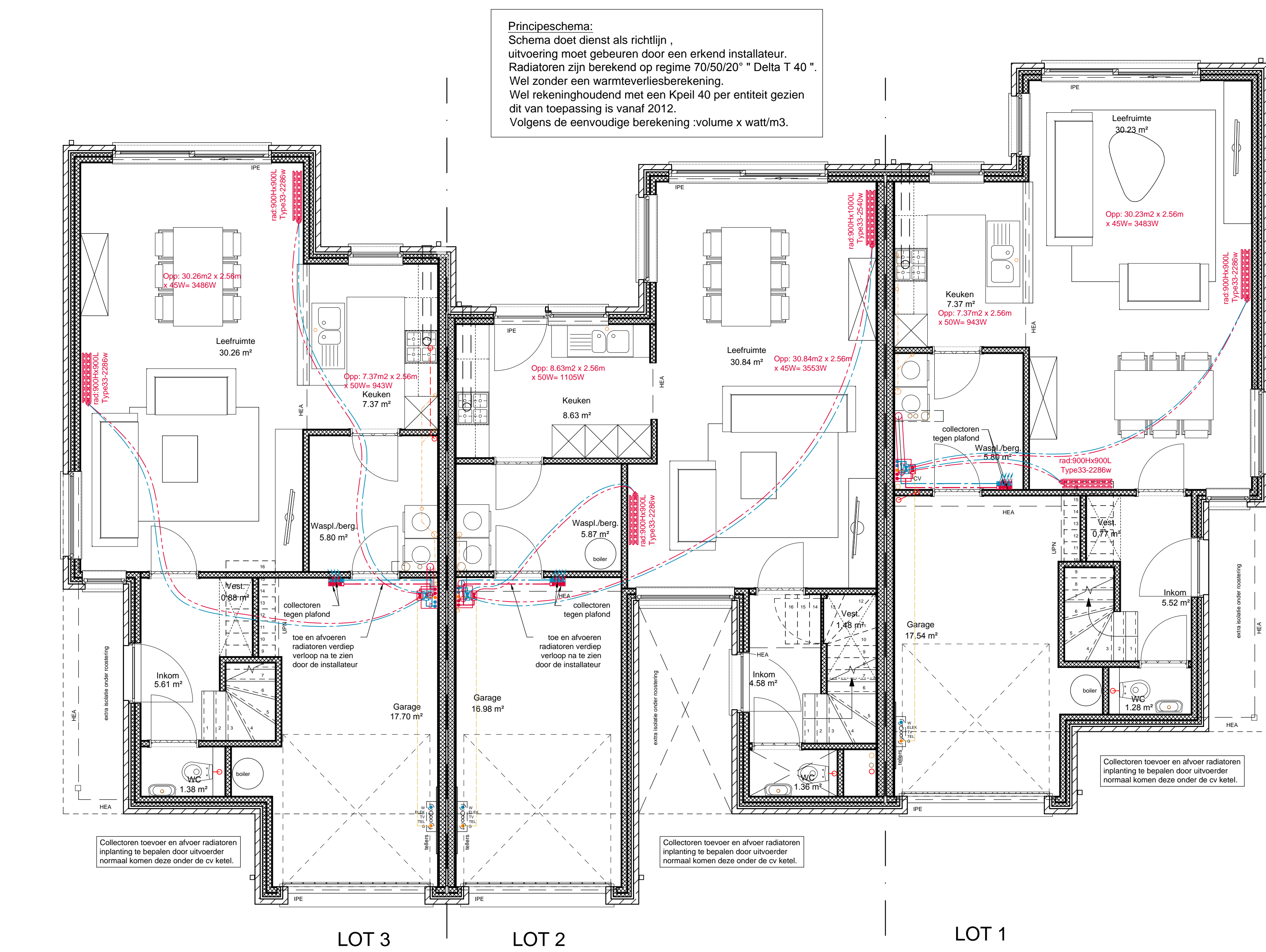
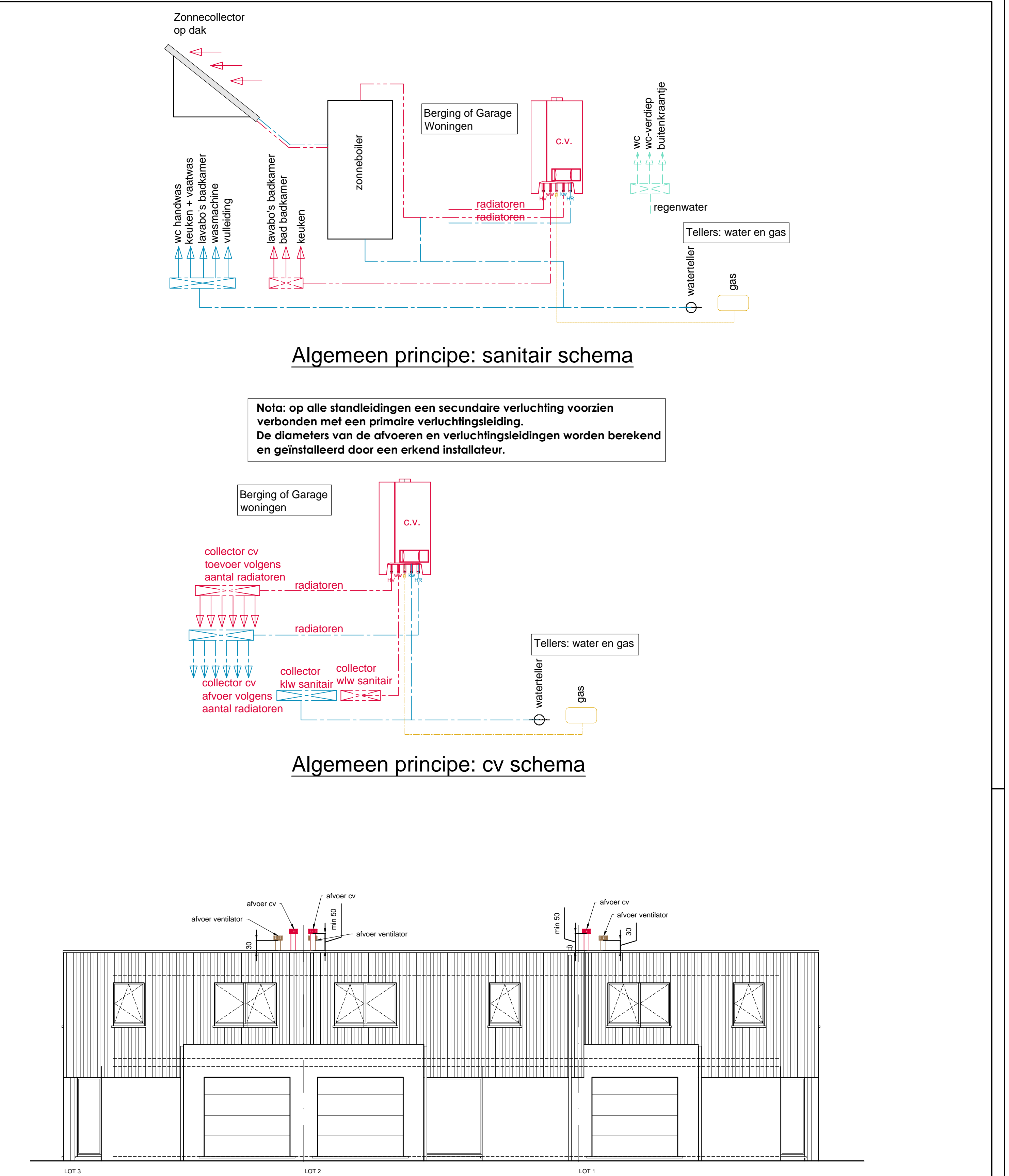
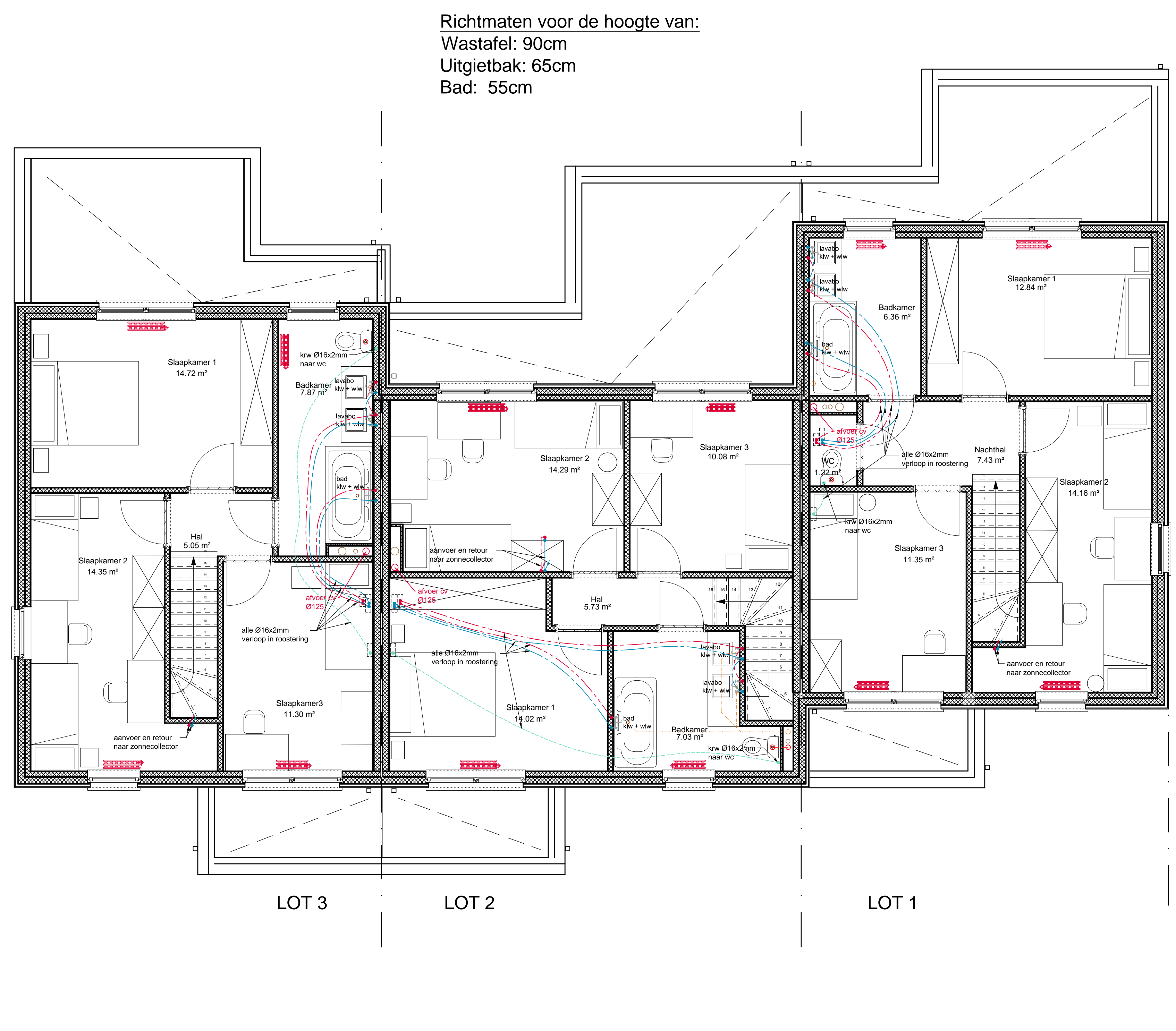
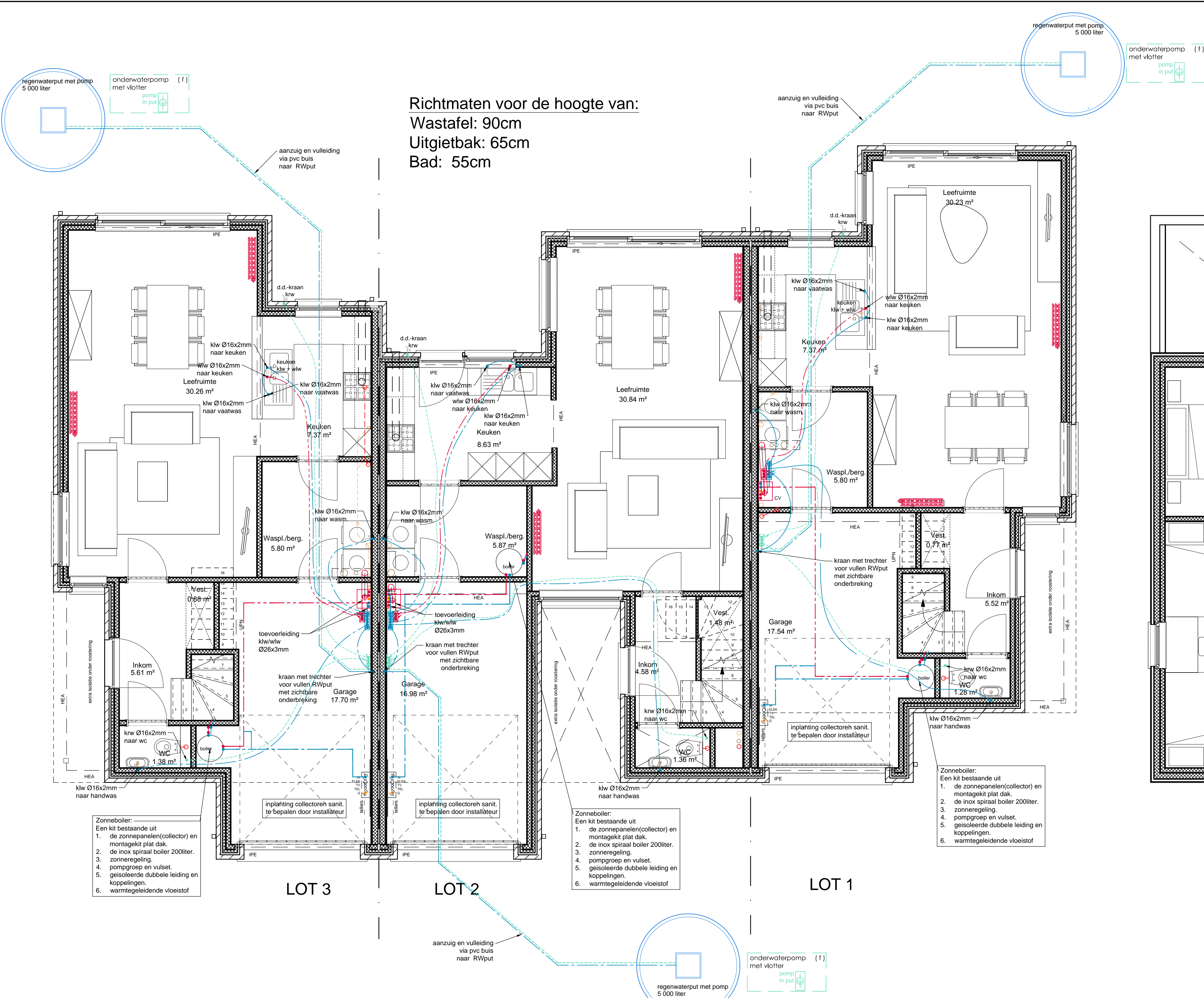
- Aansluitbox openbaar netwerk
- Netwerkverdelers (binnennetverdelers)
- Switch-Splitter
- Modem(wifi)
- 4 stopcontacten(voeding modem-netwerkverdelerswitch)

**Algemene regel ventilatie**  
 Toevoer in de woonkamer en slaapkamers. Afvoer in keuken, badkamer en wasplaats. Aangepast debiet in m³/h.

**SYSTEM C**  
 Natuurlijke toevoer en mechanische afvoer. Ventilator: opstelling in berging of garage.

**AZUIGMONDEN - EXTRACTIE:**  
 berging - wasplaats  
 keuken  
 wc  
 bad

<b>DOSSIER</b> 2014-183	
<b>BOUWHEER</b>	<b>Naam:</b> VITARE GESUBSIDEERD WONEN <b>Adres:</b> Achiel Van Eechtaestraat 13/2 9800 Deinze <b>Tel:</b> 09/381 92 65 <b>Email:</b> info@vitare.be
<b>BOUWPLAATS</b>	<b>Gemeente:</b> 9800 Lochristi <b>Straat:</b> Stationstraat 112 <b>Provincie:</b> Oost-Vlaanderen <b>Kadaster:</b> 1ste Afdeling Sectie C, deelnr: 630F, G, K&L, 631 D
<b>ONTWERP</b>	Bouwen van 3 Sociale Huurwoningen
<b>PLAN</b>	<b>Plannen Technieken</b> Woningen: gelijkvloers - verdieping <b>Plannen - Elektriciteit</b> - Ventilatie
<b>antwperfase</b>	<b>UITVOERING</b>
<b>DATUM</b>	<b>Wijzigingen en opmerkingen</b>
<b>A: 25/03/2015</b>	<b>wijziging inplanting schakelaars en stopcontacten lot1-ot3</b>
<b>DECLERCK &amp; PARTNERS</b> [ studio bureau voor advies en expertise ] Stationsbaan 249 - 9870 Zulte - tel: 056 66 61 68 fax: 056 60 23 57 info@declerck-partners.be 9800RS-85-309	



<b>DOSSIER</b> 2014-183	
<b>BOUWHEER</b>	<b>Naam:</b> VITARE GESUBSIDEERD WONEN <b>Adres:</b> Achiel Van Eechtaustraet 13/2 9800 Deinze <b>Tel:</b> 09/381 92 65 <b>Email:</b> info@vitare.be
<b>BOUWPLAATS</b>	<b>Gemeente:</b> 9800 Lochristi <b>Straat:</b> Stationstraat 112 <b>Provincie:</b> Oost-Vlaanderen <b>Kadaster:</b> 1ste Afdeling Sectie C, deelnr: 630F, G, K&L, 631 D
<b>ONTWERP</b>	Bouwen van 3 Sociale Huurwoningen
<b>PLAN</b>	<b>Plannen Technieken</b> Woningen: gelijkvloers - verdieping Plannen: Sanitaire Installatie - Centrale Verwarming plannummer: <b>2/2A</b> datum: 16/03/2015
<b>antwerpfase</b>	<b>UITVOERING</b> schaal: 1/50
<b>DATUM</b>	<b>Wijzigingen en opmerkingen</b>
<b>A:24/03/2015</b>	wijziging principeschema zonnecollector