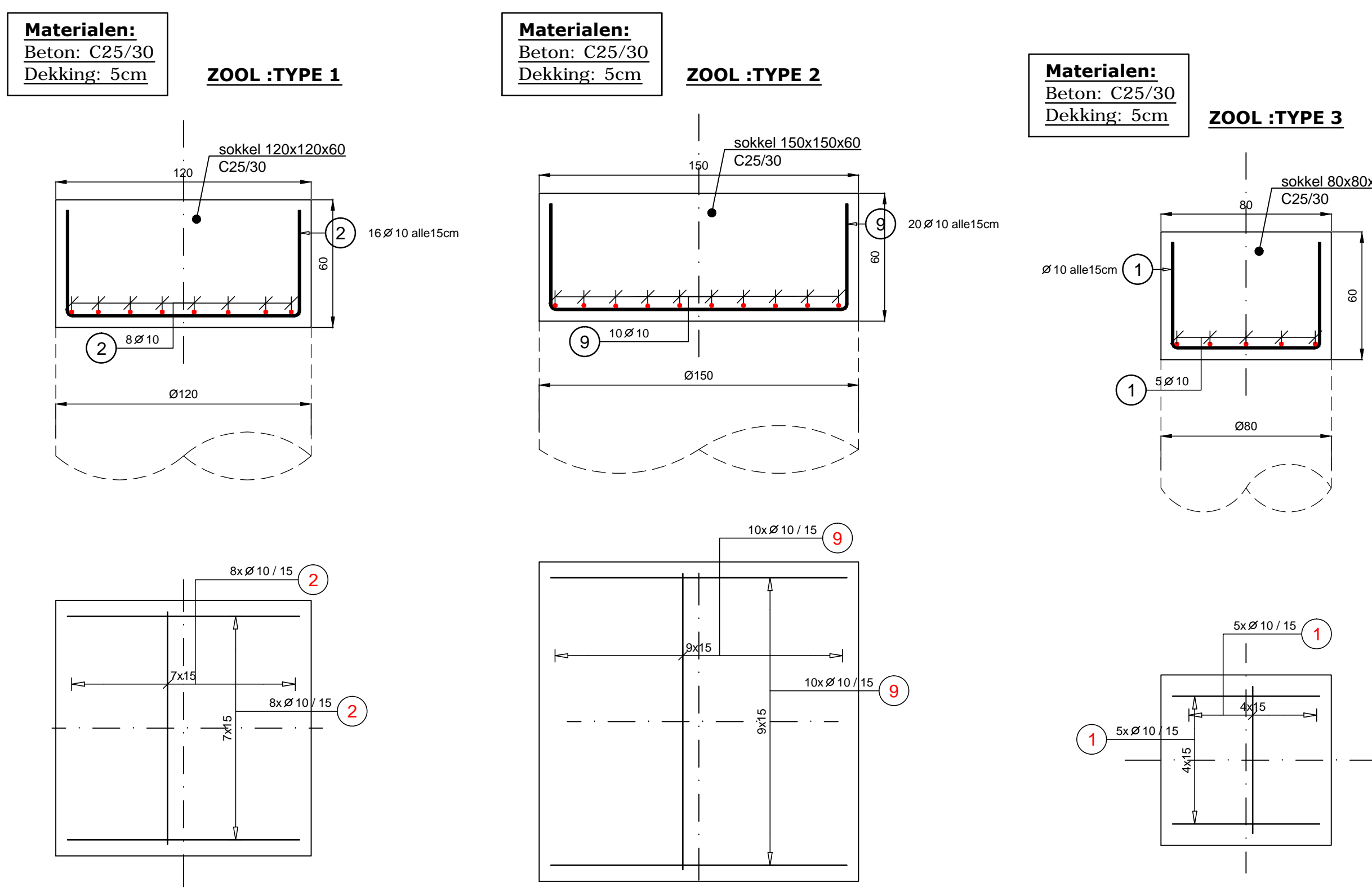


Bijstaat per element											
Element	Naam	Aantal	Nr.	Diameter	Per element	Aantal staven	Lengte (cm)	Totale Lengte (cm)	Massa (kg)	Totale Massa (kg)	Buigvorm
Type1: wapening			3	25	4	60	205,0	12300,0	473,55	1617,76	
			5	20	6	90	370,0	33300,0	822,51		
			6	10	11	165	316,0	52140,0	321,70		

Bijstaat per element											
Element	Naam	Aantal	Nr.	Diameter	Per element	Aantal staven	Lengte (cm)	Totale Lengte (cm)	Massa (kg)	Totale Massa (kg)	Buigvorm
Type2: wapening			3	25	4	4	205,0	820,0	31,57	115,50	
			7	10	11	11	396,0	4356,0	28,88		
			8	20	6	6	385,0	2310,0	57,06		

Bijstaat per netten									
Nr.	Type Net	per element	Aantal elementen	Totaal	Dimensies (cm)	Diameter van de staven	Dimensies van de mazen (cm)	Gewicht per net (kg)	Totaal gewicht (kg)
1	150x150/10/10 (B)	15	1	15	120,0x120,0	10,0   10,0	15,0   15,0	13,17	197,61
2	150x150/10/10 (B)	1	1	1	150,0x150,0	10,0   10,0	15,0   15,0	20,58	20,58
Totale Gewicht: (kg)									218,20



**Noot van de ingenieur stabiliteit:**

- Alle afmetingen aangeduid op onderhavig plan dienen te worden nagegaan door de aannemer op de werf.
- Bij vaststelling van lokale eigenaardigheden bij het afgraven van de grond tot op funderingsaanzet, dient de ingenieur verantwoordelijk voor de funderingsplaat te worden gecontacteerd (0472/185.184).
- Alle technologische wapeningen worden uitgevoerd in overeenstemming met de Technische Voorlichting TV 217 *Vlechtwerk voor gewapend beton*, WTCB, uitgave september 2000.

**Funderingsputten**  
 Beton: C25/30  
 Dekking: 5cm

**Funderingsbalken:**  
 Beton: C30/37  
 Dekking: 5cm

**Wapeningsstaal:**  
 - Staven met verbeterde hechting als hoofdbewapening :BE 500 S.

Bijstaat per element											
Element	Naam	Aantal	Nr.	Diameter	Per element	Aantal staven	Lengte (cm)	Totale Lengte (cm)	Massa (kg)	Totale Massa (kg)	Buigvorm
Zool type1: wapening		8	2	10	16	128	210,0	26880,0	165,85	165,85	

Bijstaat per element											
Element	Naam	Aantal	Nr.	Diameter	Per element	Aantal staven	Lengte (cm)	Totale Lengte (cm)	Massa (kg)	Totale Massa (kg)	Buigvorm
Zool type2: wapening		1	9	10	20	20	240,0	4800,0	29,62	29,62	

Bijstaat per element											
Element	Naam	Aantal	Nr.	Diameter	Per element	Aantal staven	Lengte (cm)	Totale Lengte (cm)	Massa (kg)	Totale Massa (kg)	Buigvorm
Zool type3: wapening		13	1	10	10	130	170,0	22100,0	136,36	136,36	

**DOSSIER 2014-188**

**BOUWHEER**  
**Naam:** CVBA COLIM HALLE  
 Edingensesteenweg 196  
**Adres:** 1500 HALLE  
**tel:**  
**gsm:**  
**e-mail:**

**BOUWPLAATS**  
**Project:** BIO PLANET  
**Gemeente:** B-7000 Mons  
**Straat:** CHAUSSEE DU ROEULX 186  
**Provincie:** HENEGOUWEN  
**Kadaster:**

**ONTWERP**  
 Nieuwbouw Polyvalent Handelsgebouw  
 Fundering en Wapeningsplannen

**PLAN**  
 Funderingsputten  
 Inplanting en Wapening  
 plannummer **W01/A**  
 datum: 28/01/2015  
 (maten in cm)

**DATUM**  
 A: 27/02/2015  
 Wijzigingen en opmerkingen  
 alle assen aanpassen aan de hand van architectuurplan

**DECLERCK & PARTNERS**  
 [ studio bureau voor advies en expertise ]  
 Steenbaan 249 - 9870 Zutbe - tel: 054 60 01 06 fax: 056 60 23 57 info@declerck-partners.be  
 declerck.be - 200